

Umělecká soutěž Pomník generála Kutlvašra v Nuselském pivovaru



detail nápisu – „vnější“ strana, font Victoria Typewriter (M1:5)

„Vydržet. Nikdy se nevzdat.“

Abstrakt:

Dieu – Patrie – Noblesse

Pomník.

Odvaha. Neústupnost. Vlastenectví. Hrdost. Skromnost.

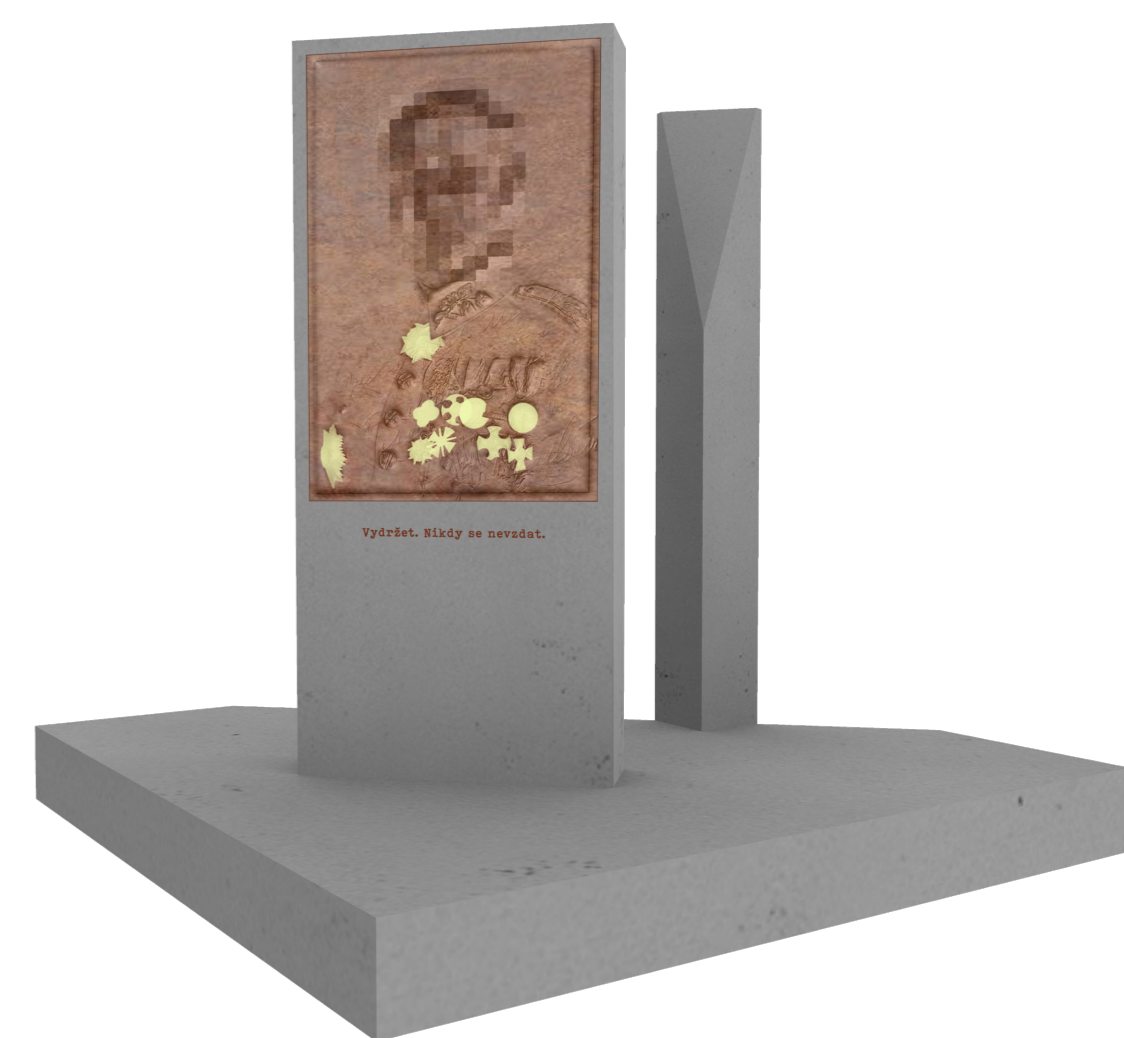
Válečný hrdina odsouzený zločinným režimem k zapomnění.

Podobenka manžela na nočním stolku...

Kdy se vrátí? Z války, ze štábu, z vězení, ze služby...

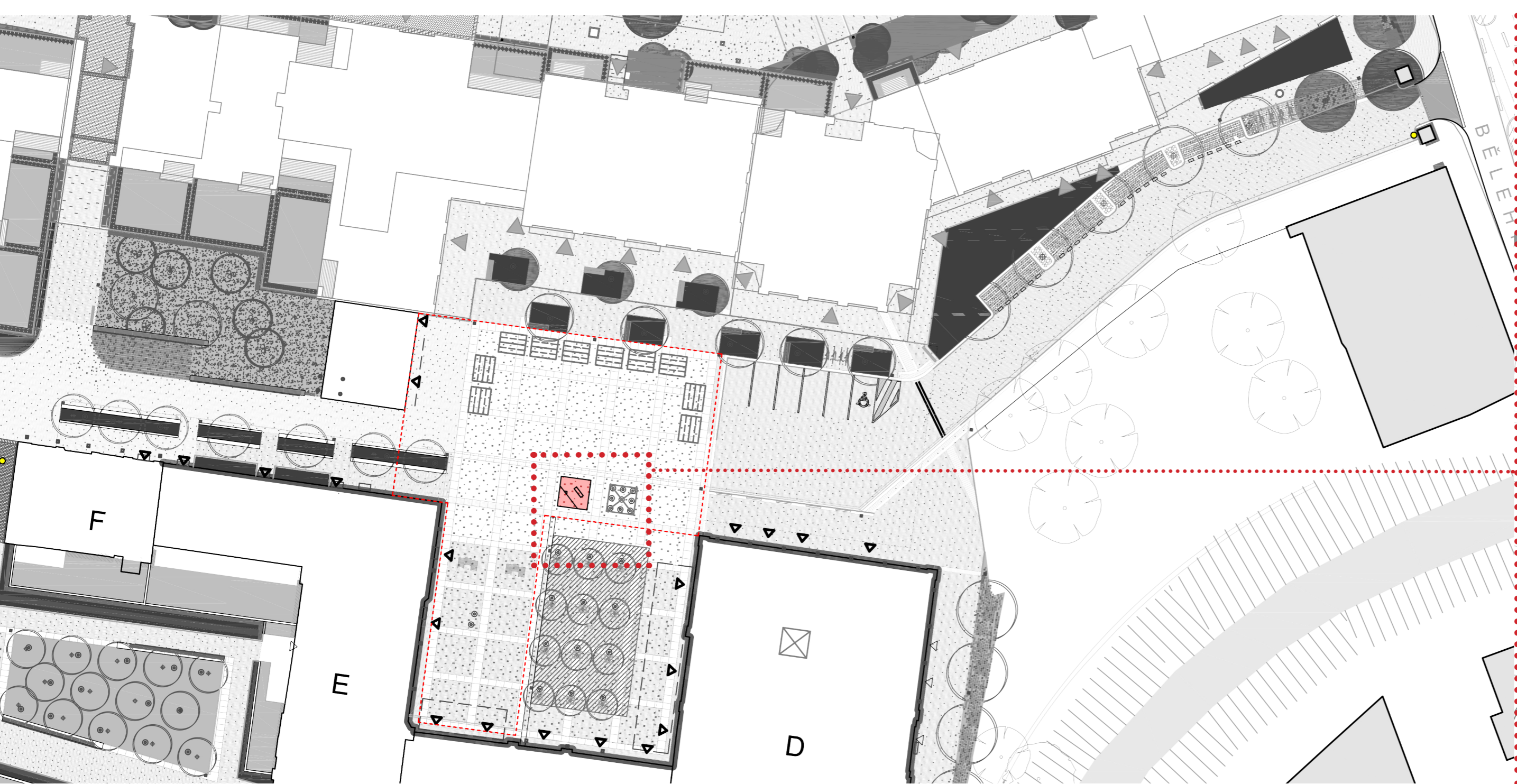
Vrátí se vůbec?

Pomník situujeme do těžiště nového náměstí vedle fontány namísto plánovaného pódia.
Je tvořen dvěma vertikálními hmotami – deskou (portrétní fotografie) a stélou (reminiscence na prvorepublikové hraniční sloupy).
Uvnitř kompozice je původní portrét, vně pak jeho rozpixelovaná – anonymizovaná – podoba.

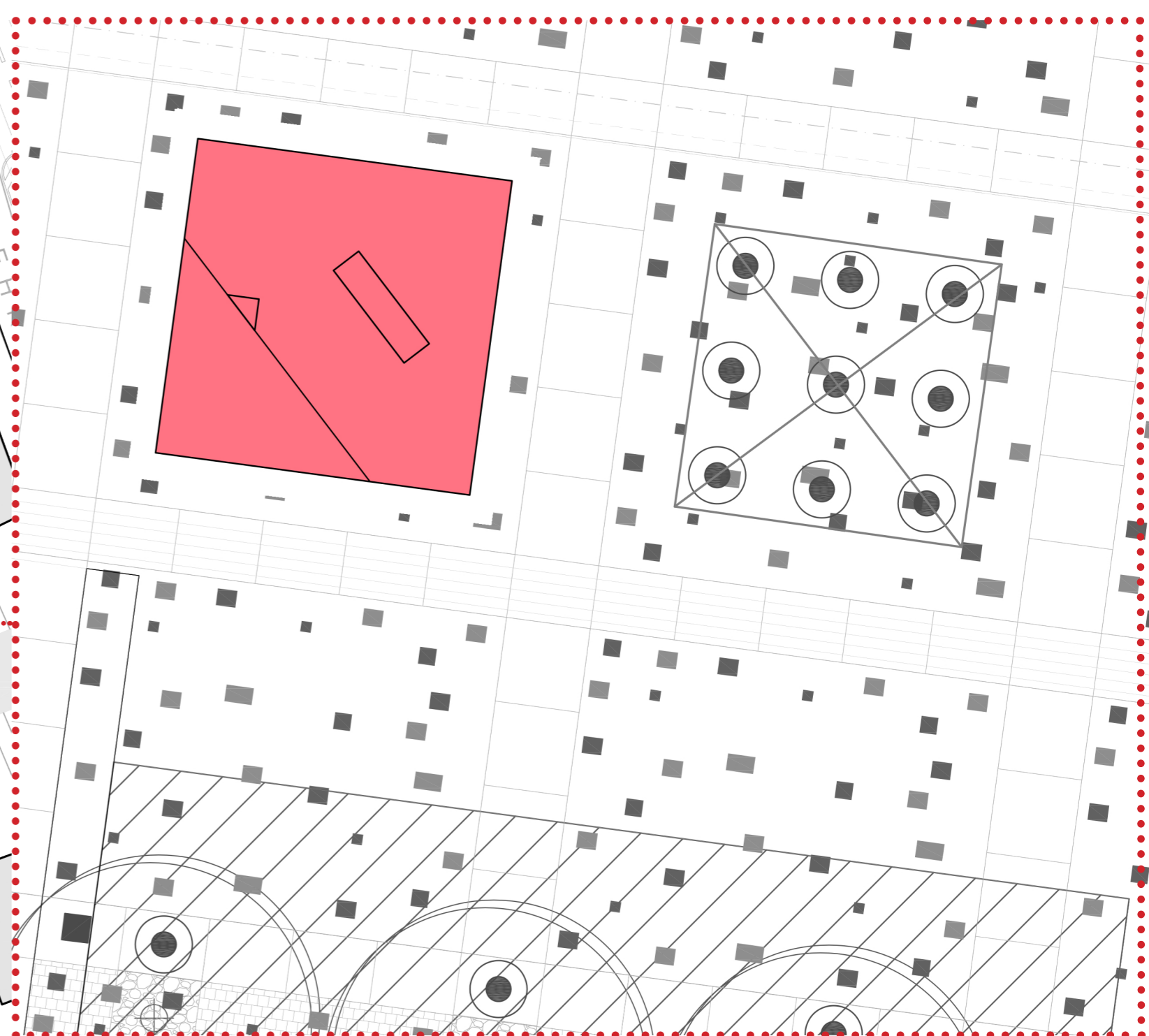


Umělecká soutěž

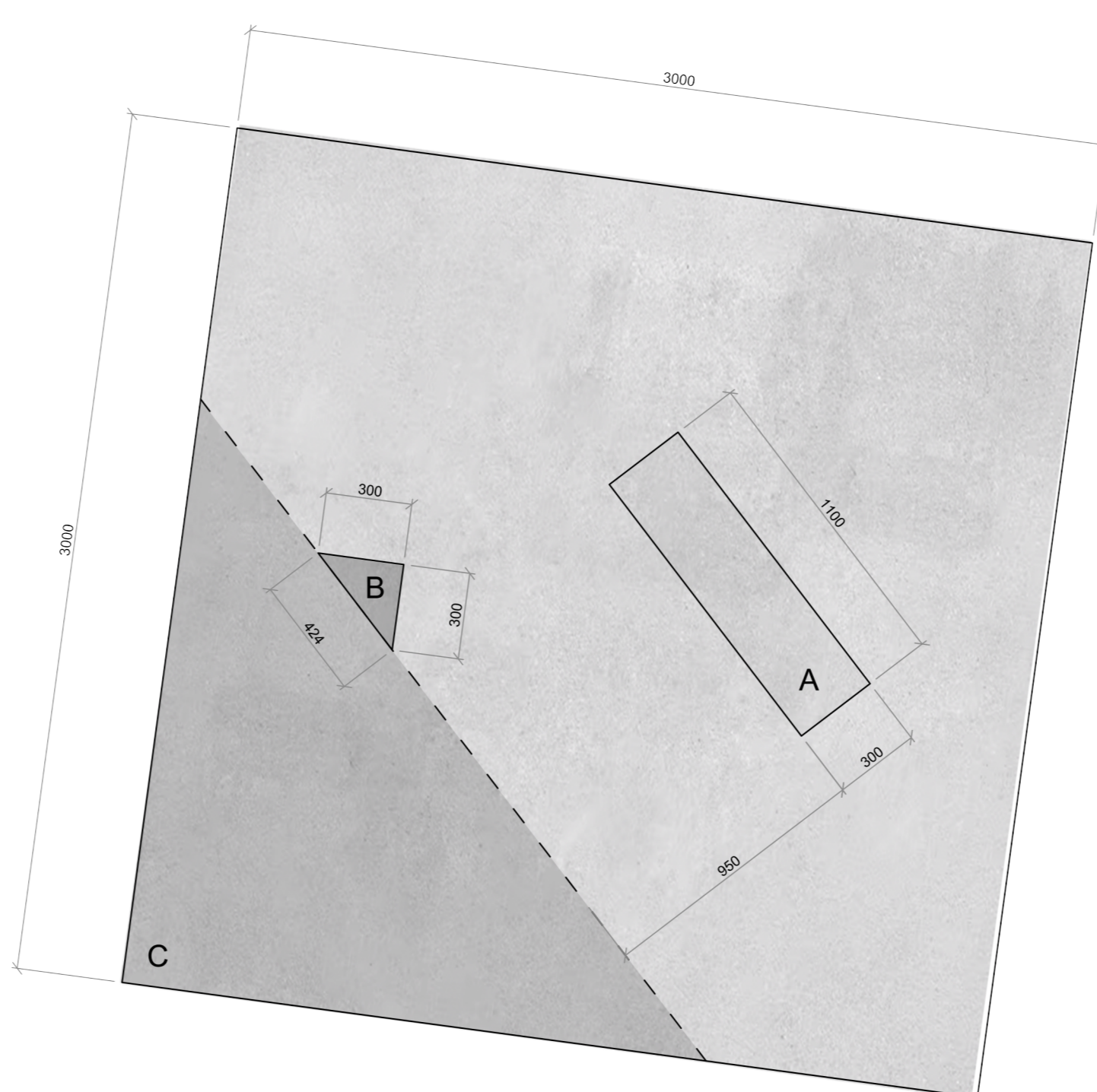
Pomník generála Kutlvašra v Nuselském pivovaru



situace M 1:400



situace M 1:50



půdorys M 1:20

- A - portrét
- B - stéla
- C - piedestal



pohled čelní M 1:20



pohled zadní M 1:20

